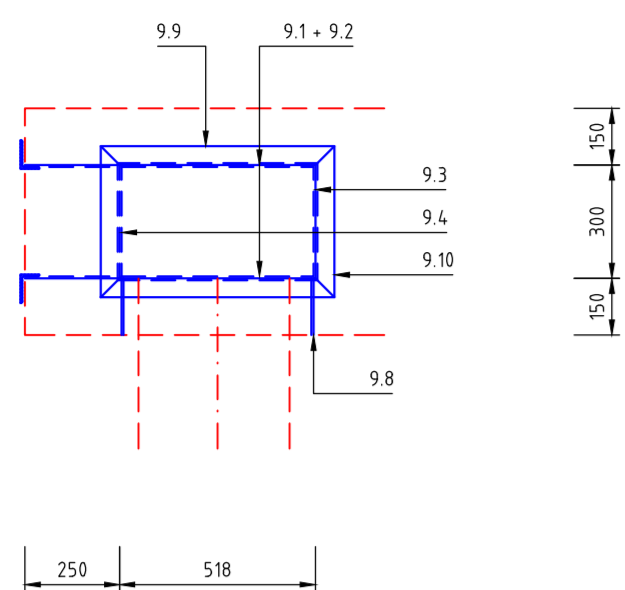
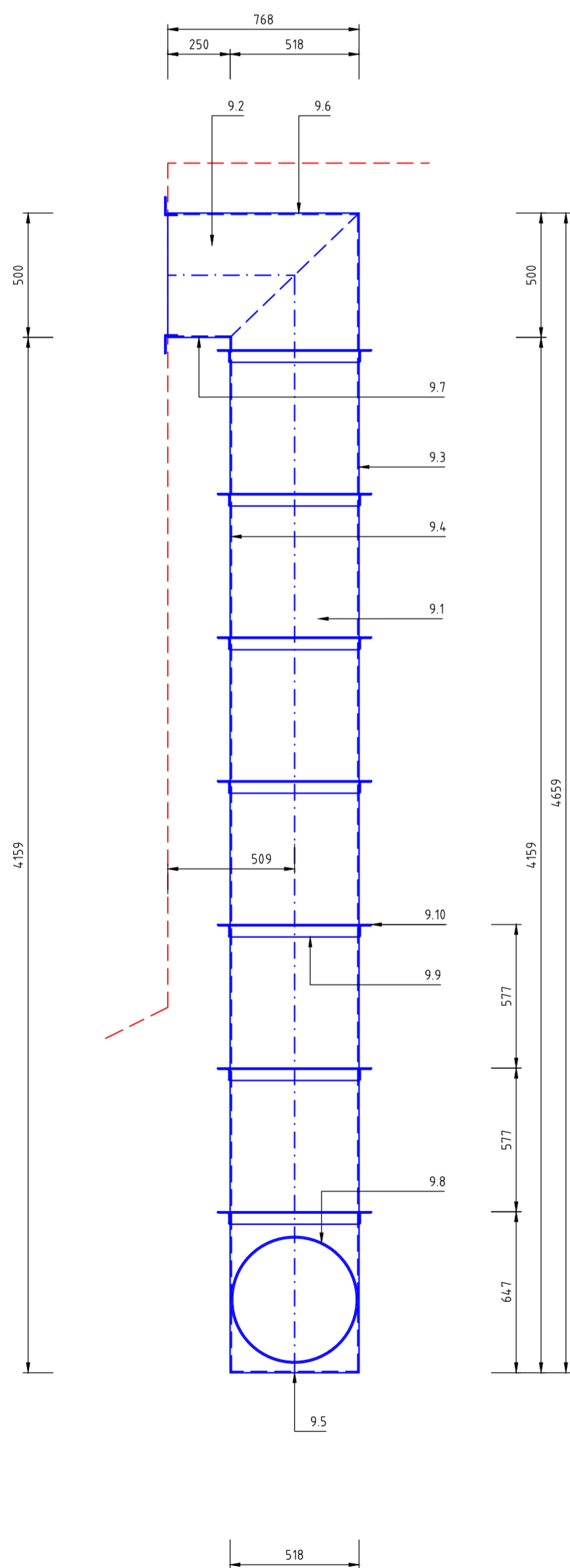


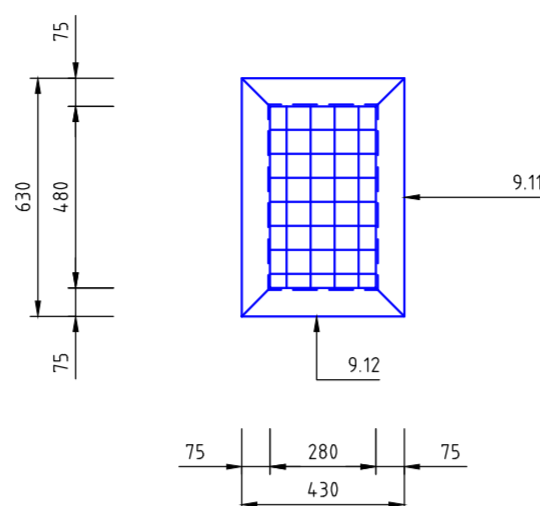
PUDORYS



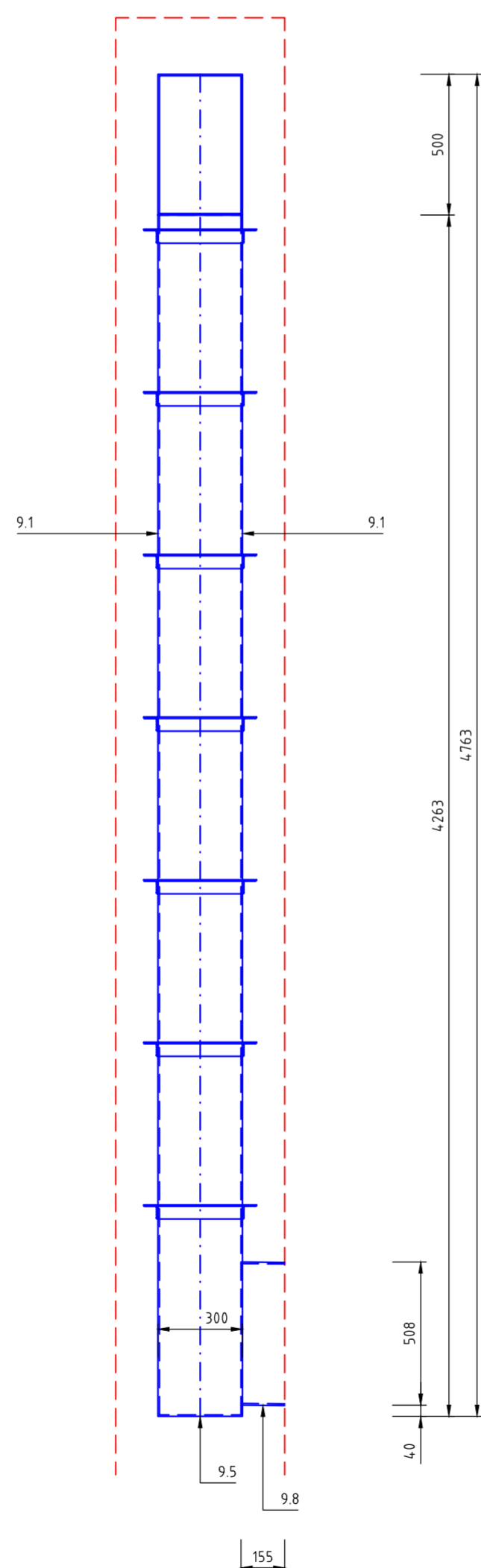
POHLED BOČNÍ



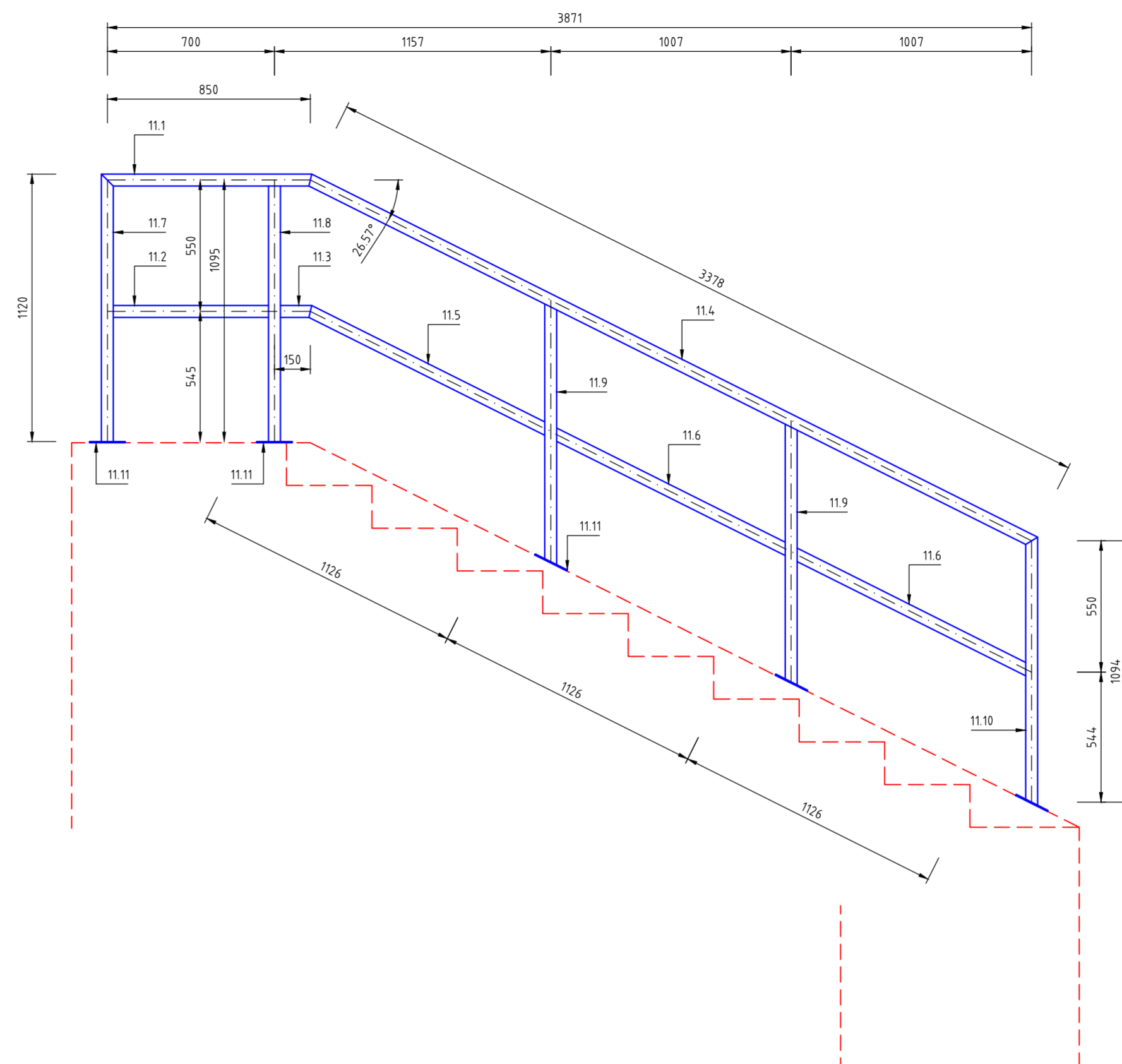
RÁM S MŘÍŽÍ - POHLED ČELNÍ
PŘIPEVNĚNO K BETONU CHEMICKÝMI KOTVAMI



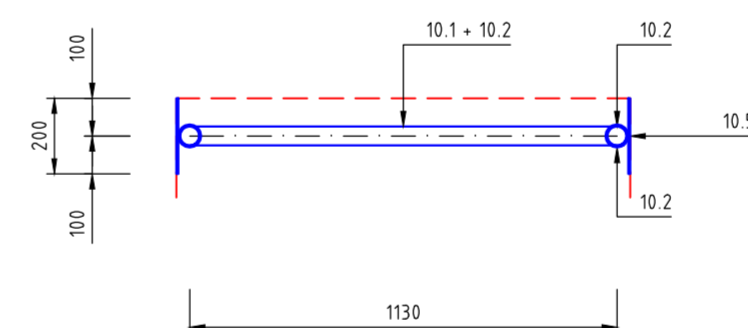
POHLED ČELNÍ



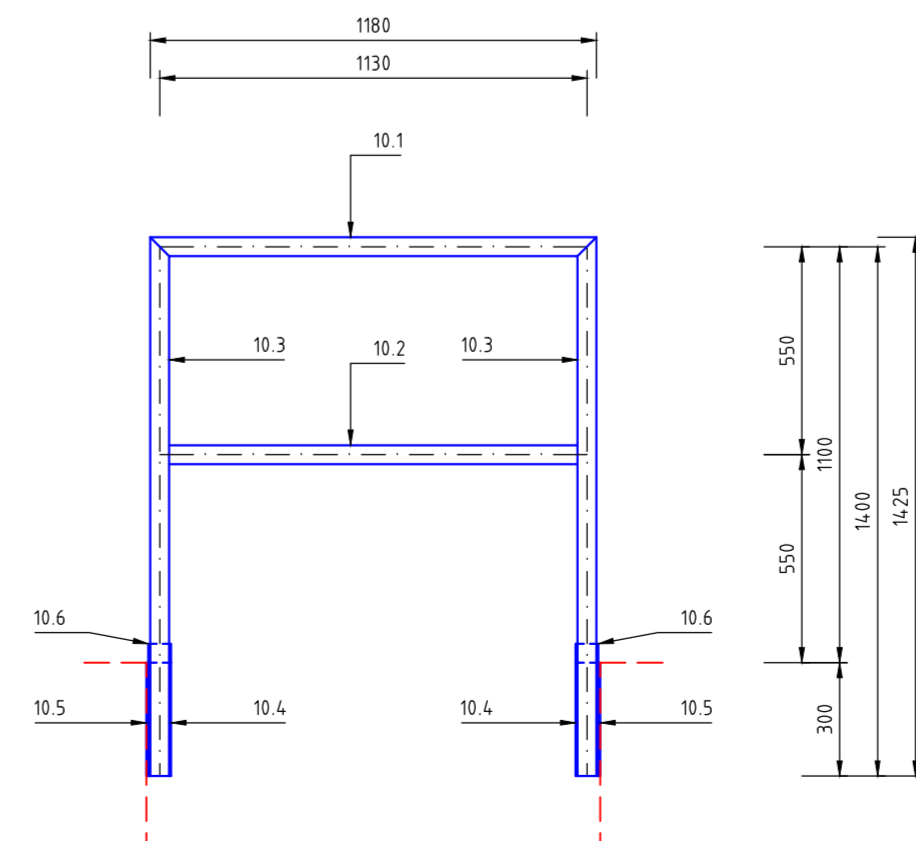
PUDORYS



PŮDORYS



POHLED ČELNÍ



POZN.: TATO PŘÍLOHA NENAHAZUJE DÍLENSKÝ VÝKRES ZÁMEČNICKÝCH VÝROBKŮ.
ZÁMEČNICKÉ VÝROBKÝ BUDOU POVRCHOVĚ OŠETŘENY ŽÁROVÝM POZINKOVÁNÍM.
VÝPIS ZÁMEČNICKÝCH VÝROBKŮ VIZ. PŘÍLOHA D.1.1.2.8.1

REVIZE Č.	DATUM	ZMĚNA	ČÍSLO SOUPRAVY:

SOUŘADNICOVÝ SYSTÉM : JTSK
VÝŠKOVÝ SYSTÉM : BpV
KATASTRÁLNÍ ÚZEMÍ : RÁJ, DARKOV

LINEPLAN s.r.o.

28. října 2663/150, 702 00, Ostrava-Moravská Ostrava

tel.: +420 597 578 449
fax: +420 597 579 047
GSM: +420 603 534 547
marek.bohac@lineplan.cz

OBJEDNATEL	Povodí Odry, státní podnik		
ODPOVĚDNÝ PROJ. OBJ., PS ING. MAREK BOHÁČ		NAVRHL. VYPRACOVAL ING. MAREK BOHÁČ	KONTOLOVAL -
KRAJ : MORAVSKOSLEZSKÝ		POVĚŘENÝ OÚ : MM KARVINÉ	OBEC : KARVINÁ
<p>JEZ RÁJ NA OLŠI KM 25.640 SO 02 - RYBOCHOD</p>		AKCE	DPS
			DATUM
			ARCH. ČÍSLO
			POČ. FORMÁTŮ
			MÉRITKO
NÁZEV PŘÍLOHY		Č. PŘÍLOHY	
ZÁMEČNICKÉ VÝROBKY - ZV 09 AŽ ZV 11		D.1.1.2.8.4	